

REPORTERTE BISBLICK

2025

13 años transformando la realidad de jóvenes de todo el país



Talento Joven

Índice

QUIENES SOMOS	02	PROGRAMA DE DESARROLLO DE ALTO POTENCIAL	10
CONTEXTO EDUCATIVO	03	PROGRAMA DE INCLUSIÓN LABORAL	16
AGENDA 2030	04	PROGRAMA IMPULSO BISBLICK	24
RECORRIDO BISBLICK	05	MATRIX 2025	27
NUESTROS PROGRAMAS	07	SOSTENIBILIDAD CON PROPÓSITO	28
IMPACTO 2025	09	RED BISBLICK	31



Quiénes somos

BisBlick es una ONG que se creó en 2013 con el objetivo de **transformar la realidad de los jóvenes con alto potencial y bajos recursos socioeconómicos que aspiran a convertirse en la primera generación de profesionales** de sus familias, brindándoles la oportunidad de desarrollarse a través del estudio superior, el desarrollo de habilidades para el mundo del trabajo y un empleo de calidad vinculado a su área de estudio.

Nuestra Visión es generar movilidad social transformando la realidad de los jóvenes y sus comunidades para generar un impacto real en ellos y las próximas generaciones.

En 2016 BisBlick fue declarada de Interés Educativo por el Ministerio de Educación de la Provincia de Buenos Aires



Contexto educativo en Argentina

“La desigualdad socioeconómica es el principal determinante del acceso, la permanencia y la finalización de estudios.”

SECUNDARIA

58%

de los jóvenes argentinos finaliza el secundario.

35%

de los jóvenes en vulnerabilidad socioeconómica finaliza el secundario.

CALIDAD EDUCATIVA

70%

no alcanza los niveles mínimos de desempeño en matemática.

54%

no alcanza los niveles mínimos de desempeño en matemática.

ESTUDIOS SUPERIORES

32%

de los jóvenes que comienzan sus estudios, logran finalizar.

13%

de los jóvenes en contextos en vulnerabilidad socioeconómica logra finalizar sus estudios superiores.

TRABAJO

27%

de los jóvenes está desocupado.

13%

de los jóvenes no estudian ni trabajan



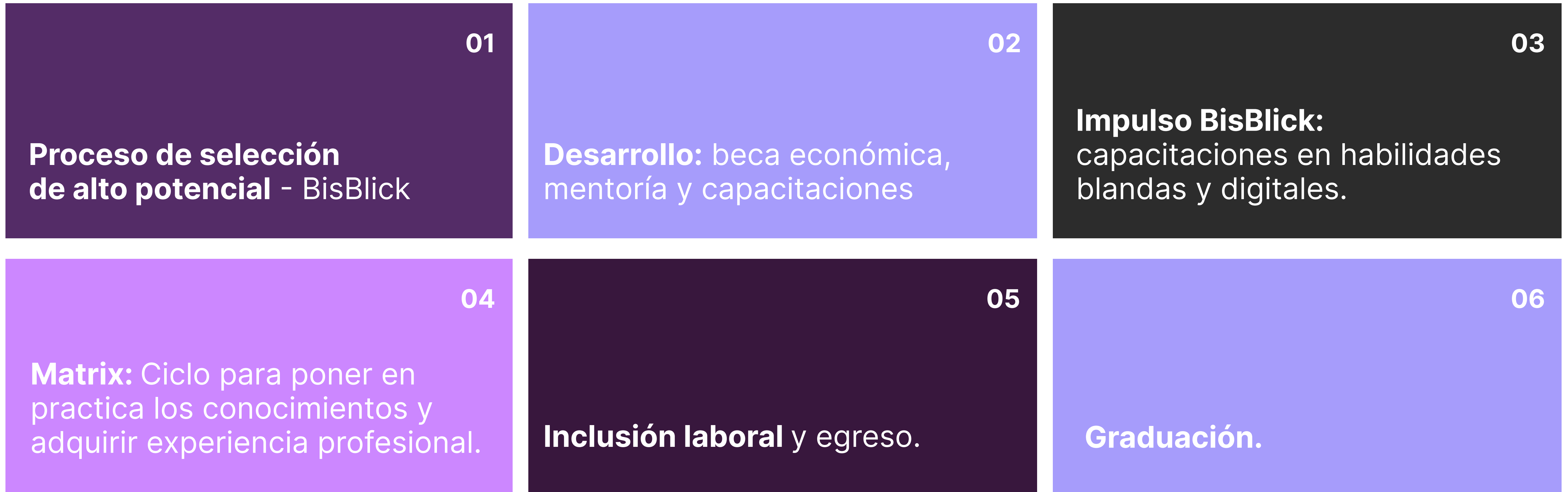
Alineación con Agenda 2030

Desde Fundación BisBlick trabajamos en diferentes áreas para **promover la educación y la inclusión social**. Nuestras actividades están alineadas con varios Objetivos de Desarrollo Sostenible (ODS) de la Agenda 2030 de las Naciones Unidas.



Recorrido BisBlick

Los estudiantes universitarios que ingresan a BisBlick recorren las siguientes instancias:





¿Cómo detectamos jóvenes de alto potencial?

01

Postulación online

La convocatoria se realiza a través de más de 60 ONGs, organismos públicos y privados con los que trabajamos en red a nivel nacional.

02

Screening Virtual

Se analizan los jóvenes inscriptos y se detectan aquellos que cumplan con los requisitos del Programa. En algunos casos, se avanza a una entrevista virtual grupal para profundizar sobre el perfil del joven.

03

Evento de Postulación

Jornada de preselección presencial con bloque inspiracional y preselección de candidatos con la metodología Lego Serious Play.

04

Entrevistas individuales

Entrevistas individuales de los jóvenes pre-seleccionados con líderes de RRHH.

05

Entrega de documentación

Se les solicita la entrega de documentación necesaria para terminar de respaldar sus datos a los jóvenes seleccionados para ingresar.

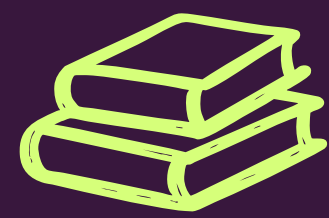
06

Entrevistas BisBlick

Entrevista interna del equipo de BisBlick con el objetivo de entender el entorno de los candidatos con el objetivo de entender el entorno de los candidatos y el acompañamiento necesario.

¿Cómo lo hacemos?

EDUCACIÓN



Programa de Desarrollo de Alto Potencial

- . Acceso a una beca económica para acompañar gastos relacionados al estudio.
- . Metodología de mentorías: Mentor personal, mentoría de pares y mentoría en red.
- . Capacitaciones en habilidades clave para el mundo del trabajo.
- . Equipamiento tecnológico.

TRABAJO



Programa de Inclusión Laboral

- . Detectamos, seleccionamos y acompañamos nuevos talentos para vacantes Jr y/o pasantías de distintas compañías, enfocando el proceso en jóvenes que van a ser los primeros profesionales de sus familias.
- . El programa incluye acompañamiento personalizado para cada joven, permitiéndoles desarrollar su propio camino profesional, aplicando conocimientos y habilidades adquiridas.

HABILIDADES



Impulso BisBlick

- . A través de diferentes alianzas, acompañamos a los jóvenes a desarrollar habilidades para el mundo del trabajo, proporcionándoles las competencias esenciales que les permitan integrarse y destacar en el mercado laboral.

Nuestro impacto desde 2013

2872

Jóvenes impactados en BisBlick.

563

Programas de desarrollo brindados a jóvenes.

176

Mujeres estudiantes de carreras de tecnología.

135

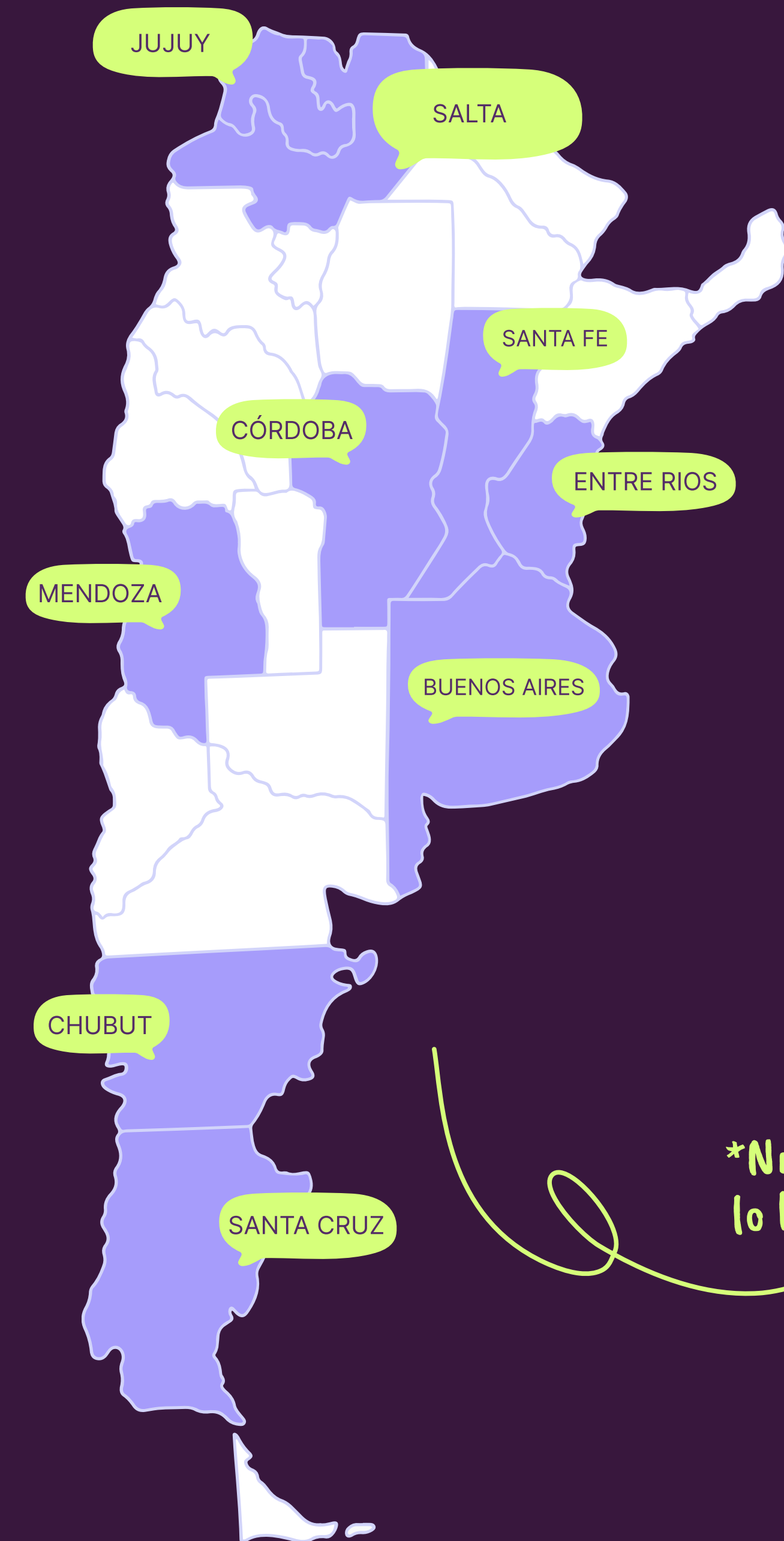
Jóvenes insertados laboralmente.

31

Jóvenes graduados.

698

Familias impactadas.



**Nuestro impacto a lo largo del país*



Impacto 2025

377

Jóvenes impactados en BisBlick.

163

Programas de desarrollo brindados a jóvenes.

50

Mujeres estudiantes de carreras de tecnología.

47

Jóvenes insertados laboralmente.

5

Jóvenes graduados.

210

Familias impactadas.

PROGRAMA

Desarrollo de Alto Potencial



Programa de Desarrollo de Alto Potencial

Acompañamos a jóvenes con alto potencial a convertirse en los primeros profesional de sus familias a través de un acompañamiento integral que permite trascender los primeros años de la vida universitaria.

¿QUÉ INCLUYE EL PROGRAMA?



Beca económica



Equipamiento tecnológico



Metodología de Mentorías



Red de apoyo

NUESTRO PROGRAMA

BISBLICK

174 jóvenes



CO PARTICIPACIÓN CON EMPRESAS

TECHNOLOSHE

176 jóvenes



POTENCIAMOS TU TALENTO

30 jóvenes



ACINDAR

14 jóvenes





SALTA - 31 jóvenes asistieron al AC



MENDOZA - 5 jóvenes asistieron al AC

NOVEDAD 2025

El Programa de Desarrollo de Alto Potencial, **en alianza con Accenture**, se **expandió a distintas provincias.**

Testimonio

"Fue una experiencia única donde no solo nos enseñaron nuestros valores para jamás rendirnos, sino que también supieron llegar a nuestros corazones a través de los legos, fue una experiencia que volvería a repetir sin dudas"

Procesos de Selección realizados en 2025



443
Jóvenes se postularon

66
Jóvenes se postularon

630
Jóvenes se postularon

141 Participaron de la instancia de selección presencial

21 Participaron de la instancia de selección presencial

95 Participaron de la instancia de selección presencial

74
Fueron los finalistas elegidos

7
Fueron los finalistas elegidos

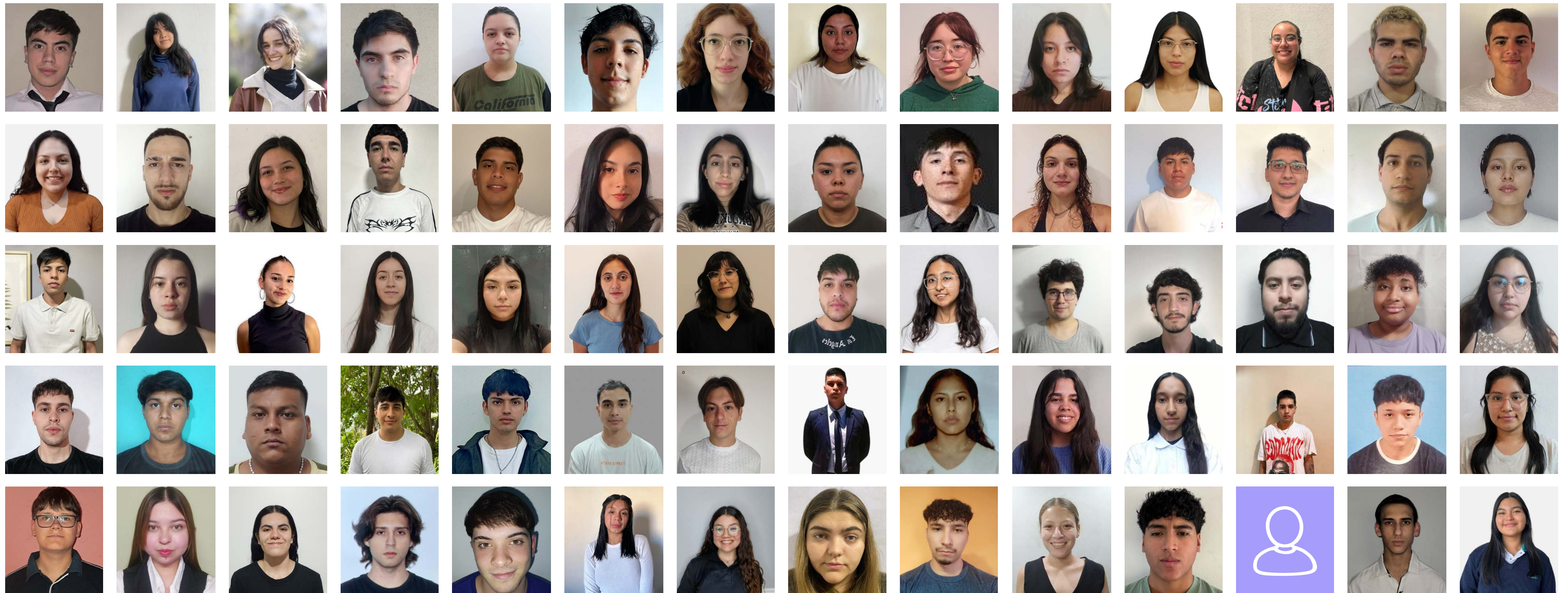
28
Fueron los finalistas elegidos

BUENOS AIRES

TANDIL

BUENOS AIRES, SALTA, MENDOZA

70 jóvenes se suman en 2026 a la comunidad de BisBlick





Testimonio

Georgina Celani

Lic. en análisis de sistemas | ISFDyT N° 24

“El segundo cuatrimestre fue muy intenso, pude cursar y aprobar 7 materias, rendí 2 finales pendientes de años anteriores, y rendí 2 niveles de inglés libre. Siento que fue un gran esfuerzo, pero que valió la pena. Inicié un 2026 ya recibida como Analista de Sistemas y tuve una primera experiencia laboral en la docencia, en el área de mi especialidad. En simultáneo, logré quedar en un puesto de Soporte Técnico en Accenture.

No me queda más que agradecer a la Fundación BisBlick por el acompañamiento, la mentoría, confianza y la apuesta a mi futuro profesional. Ha sido un gran diferencial contar con este programa que me generó más seguridad, y estabilidad económica, a la vez que me brindó una red de contención.

¡GRACIAS BISBLICK!”

PROGRAMA

Inclusión Laboral

Programa de Inclusión Laboral

Programa que conecta a jóvenes de alto potencial con oportunidades laborales y promueve la diversidad en los equipos de trabajo.

+6000

Jóvenes se postularon a nuestros programa de Inclusión laboral.

617

Jóvenes evaluados en PITCH.

243

Jóvenes evaluados en assessment.

135

Jóvenes insertados laboralmente a través de este programa desde 2022.

80

Mentores acompañaron y acompañan el desarrollo personal, académico y profesional de los jóvenes.

+10

Empresas trabajan en alianza por un impacto positivo en la diversidad e inclusión.

+60

ONGs y Universidades trabajan en red para difundir estas oportunidades.

LOS GRUPO

Pan American
ENERGY

Bruchou & Funes de Rioja

Tenaris

DANONE
ONE PLANET. ONE HEALTH

Schneider
Electric

Unilever

Nestlé

raízen

MARVAL
MARVAL OTARRELL MARVAL

B2Gov

PUIG

Procesos de Selección realizados en 2025



22 INGRESOS

Búsqueda individual



1317 inscriptos
88 evaluados en PITCH
21 evaluados en Assessment
11 entrevistados por PUIG

4 INGRESOS



251 inscriptos
40 evaluados en PITCH
5 evaluados en Assessment
3 finalistas

2 INGRESOS



1 INGRESO

Búsqueda individual



2 INGRESOS

Búsqueda individual



554 inscriptos
52 evaluados en PITCH
25 evaluados en Assessment
10 finalistas

5 INGRESOS



109 inscriptos
27 evaluados en PITCH
6 evaluados en Assessment
4 finalistas

3 INGRESOS



473 inscriptos
48 evaluados en PITCH
10 evaluados en Assessment
6 finalistas

2 INGRESOS



1 INGRESO

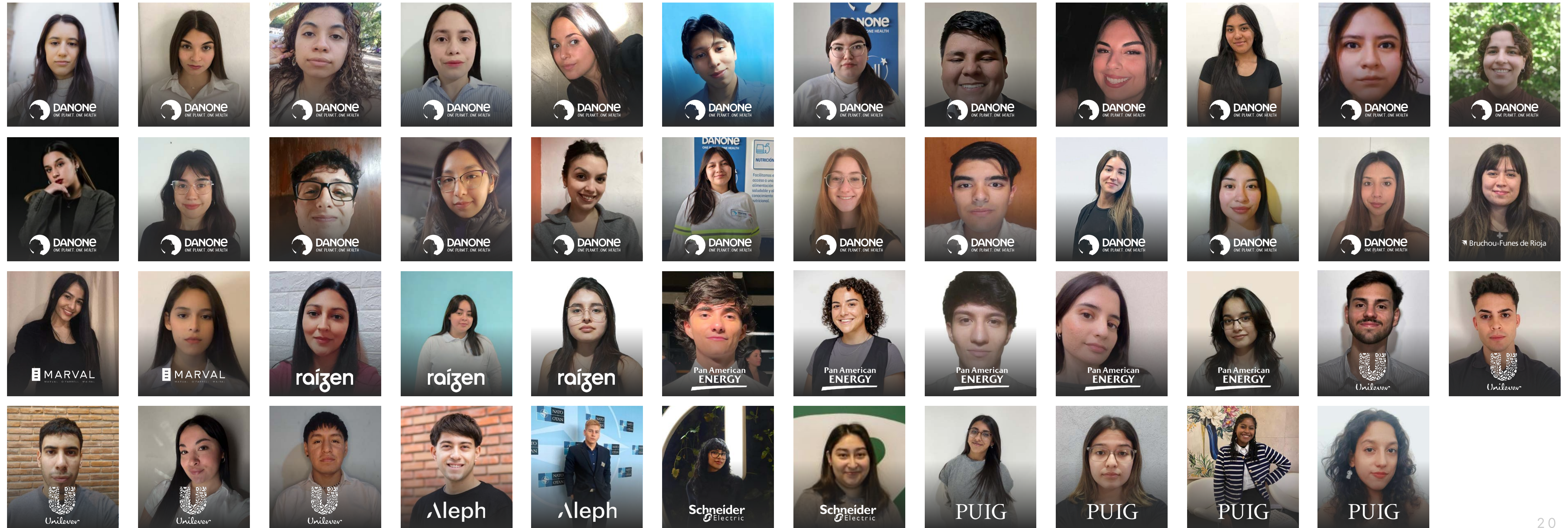
Búsqueda individual



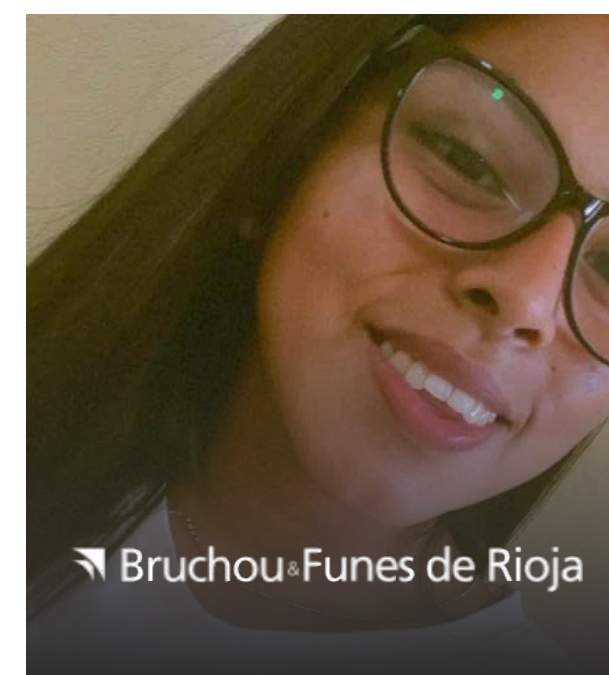
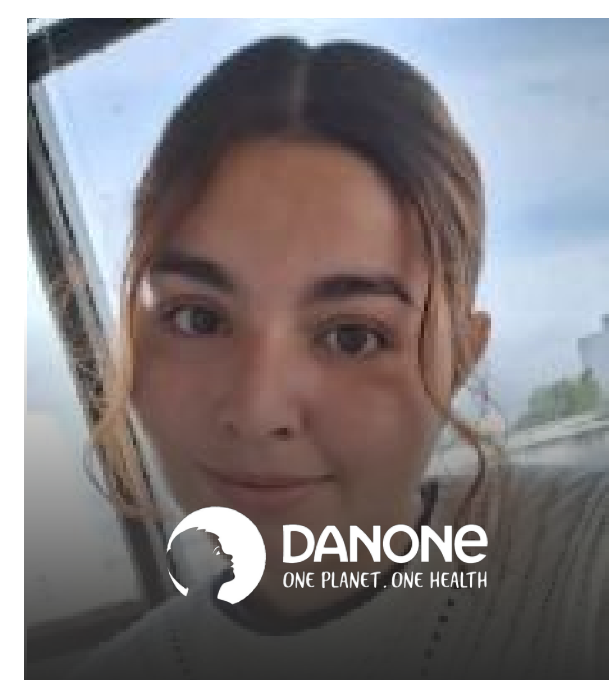
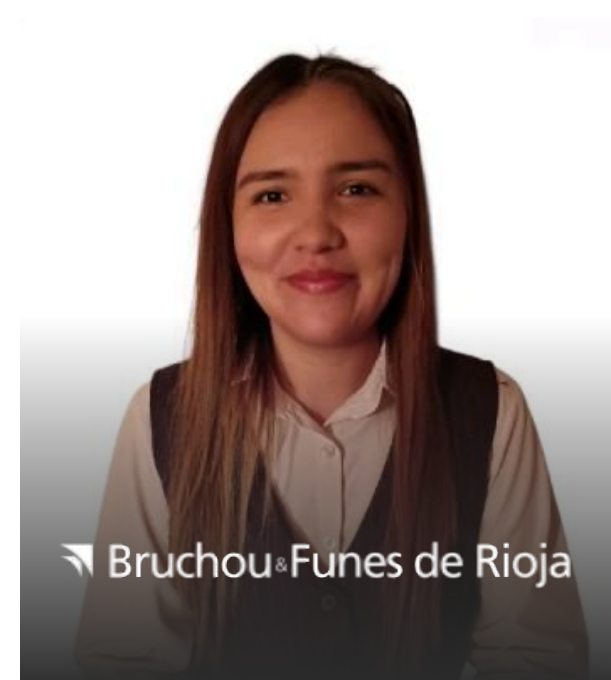
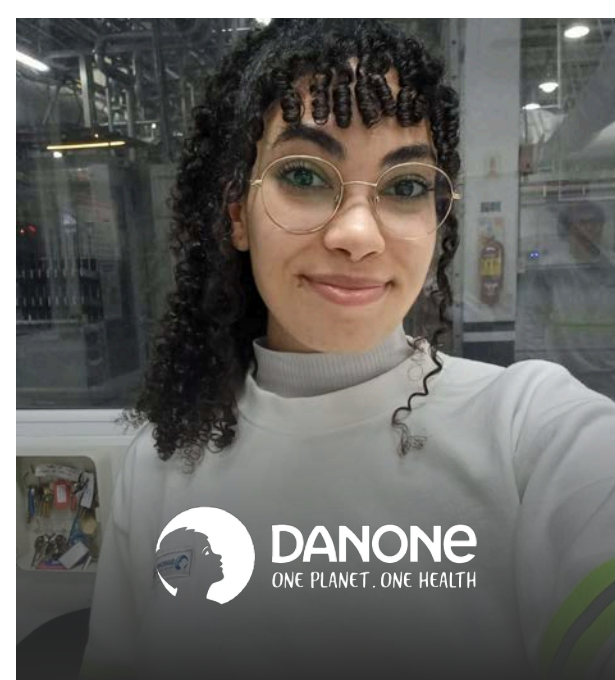
1275 inscriptos
72 evaluados en PITCH
25 evaluados en Assessment
14 finalistas

5 INGRESOS

48 jóvenes insertados laboralmente en 2025



Efectivizados 2025





Testimonio
empresa aliada

Agustina Melano

Talent Management Specialist - Puig en Argentina

“Trabajar con BisBlick es mucho más que sumar talento: es cambiar de manera significativa la vida de muchos jóvenes y sus comunidades. Cada joven que se incorporó a nuestro equipo, trajo **una historia única de esfuerzo, resiliencia y ganas de crecer**. Ver cómo se transforman, cómo se animan a confiar en sí mismos y contagiar esa energía, es muy inspirador.

Bisblick nos acompañó muy cerca en todo el proceso y generó un puente real entre el mundo corporativo y el compromiso social. Esta alianza nos conectó con algo más grande: **la posibilidad real de generar impacto social desde el lugar donde trabajamos, apostando por la educación y el empleo como motores de cambio.**”



Testimonio
joven BisBlick

Andrea Vera

Estudiante de Derecho - UBA
Pasante en Marval O Farrel

“Para mí, Bisblick es ese acompañamiento que te ayuda a buscarte, conocerte y animarte a construir quién sos y quién querés ser.

En julio de 2025 participé en un proceso de selección con Marval a través de Bisblick, y fue muy distinto a los que había vivido antes. No solo porque recibía feedback y acompañamiento en cada etapa, sino porque las actividades también eran diferentes: pude mostrar mis habilidades, pero también conocer a los otros postulantes. Eso me encantó, porque no lo sentí como una competencia, sino como un espacio para conocernos entre todos y también conocer a la empresa.

Siento que no solo me acompañaron en la búsqueda laboral, sino que también me prepararon antes, dándome herramientas para sentirme más segura en situaciones como una entrevista con una empresa multinacional. Destaco muchísimo el acompañamiento que recibí y sigo recibiendo, no solo en lo académico, sino también en lo personal y laboral.”

PROGRAMA

Impulso BisBlick

¿Que competencias se trabajan a través del programa?

Programa enfocado en el desarrollo de habilidades clave en el mundo del trabajo, impulsando así, la iniciativa y el liderazgo en los jóvenes.



Competencias Académicas



Habilidades Digitales



Liderazgo y Trabajo en Equipo.



Comunicación y Habilidades Interpersonales.



Pensamiento Crítico y Resolución de Problemas.



Gestión de Proyectos y Productividad.



Inteligencia Emocional y Bienestar Laboral.



Empleabilidad y Ética Profesional.



Educación Financiera.

El 2025 en cifras

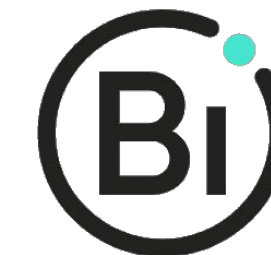
27 Capacitaciones dictadas.

12 Competencias desarrolladas.

180 Horas

52 Aliados acompañaron el desarrollo del programa.

352 Jóvenes participaron.

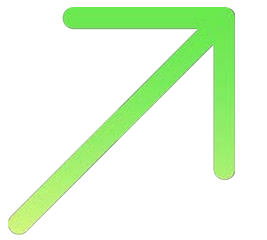


Ciclo **7** edición MATRIX

Resolvemos desafíos estratégicos reales de tu empresa creando soluciones innovadoras a través de una metodología propia. Integramos la Teoría U (desarrollada por Otto Scharmer en el MIT), agilidad y diversidad de paradigmas para generar propuestas disruptivas en la intersección exacta entre Tecnología y Humanidad.



Talento Joven



Desafío Reybanpac 2025

Escasez de mano de obra calificada para labores agrícolas y de empaque de banano fresco.



9 JÓVENES PARTICIPANTES



7 MENTORES PARTICIPANTES

100 HORAS

De trabajo colaborativo

8 SEMANAS

De desarrollo intensivo

2 SOLUCIONES

Presentadas

Sostenibilidad con propósito



En BisBlick trabajamos con un modelo económico que combina servicios a empresas, generación de fondos propios, inversión social y filantropía. Esta diversidad de ingresos nos permite crecer, innovar y sostener un impacto profundo y transformador en la vida de cientos de jóvenes cada año.

Ingresos por fuente (%)

DISTRIBUCIÓN DE INGRESOS Evolución de la distribución (2025)		%
Servicios a empresas	-----	43,8%
Generación de eventos	-----	30,3%
Filantropía	-----	21,0%
Fondos Internacionales	-----	4,9%

El 74% de nuestros ingresos proviene de fuentes vinculadas a la sostenibilidad del modelo (empresas, inclusión y eventos)

Distribución del gasto

Desarrollo de Jóvenes (Estudios superiores + capacitaciones + inserción laboral)	-----	72%
Estructura + Sistemas + Comunicación	-----	28%

Más del 70% de nuestros gastos se destinan directamente a programas de impacto en jóvenes, mientras que la inversión en estructura garantiza la calidad, escalabilidad y continuidad de nuestras acciones.

Eventos a beneficio de BisBlick

En alianza con ADBlick realizamos dos eventos de recaudación a total beneficio de BisBlick.

Una iniciativa de **ADBlick**

A beneficio de



Argentina Vision 2040

Fue el 13º encuentro anual de reflexión donde los principales referentes del agro y la innovación dan su visión acerca de las oportunidades y desafíos del mundo que viene. **Contamos con 300 asistentes presenciales, 600 en streaming, y 39 empresas sponsor.**

AV2040



Adblick Open Golf

Fue el 4to torneo anual, del que participaron **100 golfistas referentes del agro**, y más de 25 empresas sponsor nos acompañaron.



Red BisBlick

“Ninguna organización transforma sola: el trabajo en red multiplica impacto y oportunidades”

Consejo Directivo

Equipo de trabajo

Voluntariado

ONGs

Empresas



José Demicheli

Fundador y CEO en ADBlick Agro S.A



Javier Gali

Fundador y Director ADBlick Granos



Daniel Dos Reis

Presidente Sir Home S.A



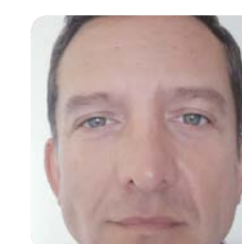
Belén Ochoa

Directora Ejecutiva



Manuel Ferrari

Co-Founder Money On Chain



Fernando Freire

Coach de negocios Action Coach



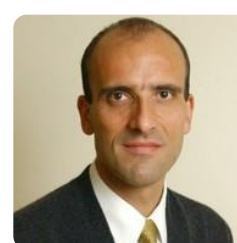
Gabriel Mulero

Gerente Gral. Rehabilitación Los Pinos,
Sociedad Alemana de Beneficiencia



Gastón Podestá

Empresario & Experto en Recursos
Humanos



Vicente Di Loreto

Founder and partner of Moradas de
Maximo and G3M Partners



Consejo Directivo 2025



Belén Ochoa
Directora Ejecutiva



Mara Ferreyra
Desarrollo de Comunidad



Constanza Chavez Flores
Coordinadora de mentorías



Stefanía Acosta
Administración



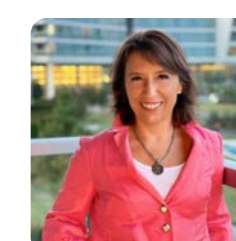
Patricia Da Silva
Desarrollo de Comunidad



Manuela Badino
Inclusión Laboral



Sol Mariscal
Inclusión Laboral



Daphnee Mac Grath
Co-fundadora. Consultora
estratégica (Perspectivas DMG)



Sofía Aguirre Pini
Responsable de Alianzas



Jazmín Mantilla
Administración



Agustín Farías
Impulso BisBlick



Gabriela Blanco
Comunidad de Jóvenes



Equipo de trabajo 2025



Voluntariado 2025

135

Mentores Ingresantes 2025

26

Voluntarios Facilitadores en la Metodología LSP

118

Voluntarios Assesment LSP + Voluntarios HR

147

Mentores activos

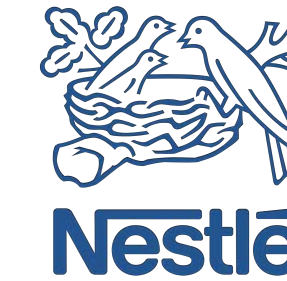
**426 VOLUNTARIOS
EN TOTAL**

Redes de las que somos parte

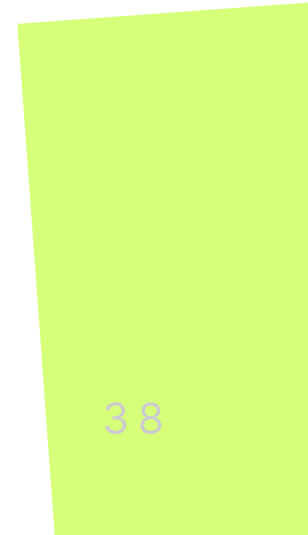
Somos parte de espacios y reconocimientos que refuerzan nuestro compromiso con la educación y la **sociedad civil**: miembros de RACI y Primero Educación, y declarados de Interés Educativo por el Ministerio de Educación de la Provincia de Buenos Aires.



Empresas aliadas



Trabajo en red con otras organizaciones



¡Por más jóvenes
protagonistas de
su futuro!

www.bisblick.org | info@bisblick.org



Talento Joven

